



**GALOTRAX**  
mulching solutions



Самоходные колёсные и гусеничные мульчеры  
Навесная мульчерная техника

Мощность 174 л.с. Предназначен для удаления древесно-кустарниковой растительности диаметром до 20 см на корню и утилизации порубочных остатков диаметром до 25 см. Идеален для обслуживания лесопарковых зон, лесонасаждений в границах населенных пунктов, полос отвода линейных объектов (ЛЭП, трубопроводы, дороги) в границах населенных пунктов. Привод рабочего органа гидравлический.



- + Гидравлический привод фрезы
- + Наилучшее соотношение веса и мощности
- + Простота обслуживания

## Технические характеристики

1

Вес и габариты	
Вес (с лесной фрезой)	7 700 кг
Общая ширина	2 200 мм
Общая длина (с рабочим органом)	6 500 мм
Общая высота	2 830 мм
Клиренс	552 мм
Двигатель	
Volvo TAD 5, электронный блок впрыска, класс топлива Tier 4	
Мощность	174 л. с.
Число цилиндров	4
Объём	5,1 л.
Топливный бак	202 л.
Расход топлива	12 л/час
Шасси	
Гидростатическая трансмиссия, колёсный ход	
Режимы скорости:	от 0 до 10 км/час от 0 до 25 км/час
Колёсная формула	2х4, крабовый ход
Система Suptronic:	Автоматическая регулировка скорости движения в зависимости нагрузки на двигатель, поступающей от рабочего органа (мульчера). При желании можно отключить.

Кабина	
Изолированная, герметичная, откидная, FOPS-защита от падающих предметов, ROPS-защита от опрокидывания, остекление Margard (бронированное стекло), климат контроль, микроконтроллер с цветным дисплеем, джойстиковое управление.	
Фреза	
Усиленный корпус из износостойкой стали, мощная передняя гидравлическая рама-толкатель, фиксированные резцы с твердосплавными наконечниками, спиралевидное расположение резцов на роторе, один гидромотор	
Рабочая ширина	1 800 мм
Количество резцов на роторе	45 шт.
Дополнительные опции	
Задняя лебёдка	
Система подогрева двигателя	
Камера заднего вида	



Мощность 260 л.с. Предназначен для удаления древесно-кустарниковой растительности диаметром до 30 см. на корню и утилизации порубочных остатков диаметром до 40 см. Идеален для обслуживания полос отвода линейных объектов (ЛЭП, трубопроводы, дороги) вне населенных пунктов, ухода за лесными делянками, для создания противопожарных полос.



- + Механический привод фрезы
- + Наилучшее соотношение веса и мощности
- + Простота обслуживания

Вес и габариты	
Вес (с лесной фрезой)	9 400 кг
Общая ширина	2 300 мм
Общая длина (с рабочим органом)	6 476 мм
Общая высота	2 957 мм
Клиренс	588 мм
Двигатель	
Cummins, тип QSB 6,7 (электронный блок впрыска)	
Мощность	260 л. с.
Число цилиндров	6
Объём	6,7 л.
Топливный бак	216 л.
Расход топлива	22 л/час
Шасси	
Гидростатическая трансмиссия, колёсный ход	
Режимы скорости:	от 0 до 10 км/час от 0 до 25 км/час
Колёсная формула	4x4, крабовый ход
Система Suptronic:	Автоматическая регулировка скорости движения в зависимости нагрузки на двигатель, поступающей от рабочего органа (мульчера). При желании можно отключить.

Кабина	
Изолированная, герметичная, откидная, FOPS-защита от падающих предметов, ROPS-защита от опрокидывания, остекление Margard (бронированное стекло), климат контроль, микроконтроллер с цветным дисплеем, джойстиковое управление.	
Фреза	
Усиленный корпус из износостойкой стали, мощная передняя гидравлическая рама-толкатель, фиксированные резцы с твердосплавными наконечниками, спиралевидное расположение резцов на роторе, ременная двусторонняя трансмиссия	
Рабочая ширина	2 000 мм
Количество резцов на роторе	50 шт.
Дополнительные опции	
Задняя лебёдка	
Система подогрева двигателя	
Камера заднего вида	



Мощность 260 л.с. Помимо лесной фрезы оснащен манипулятором с дисковым обрезчиком веток. Предназначен для удаления древесно-кустарниковой растительности диаметром до 30 см. на корню и утилизации порубочных остатков диаметром до 40 см., обрезки сучков и ветвей на деревьях диаметром до 15 см. Идеален для обслуживания полос отвода линейных объектов (ЛЭП, трубопроводы, дороги) вне населенных пунктов, ухода за лесными делянками, для создания противопожарных полос.



- + Механический привод фрезы
- + Правосторонний манипулятор для обрезки веток на высоте до 9 м.
- + Наилучшее соотношение веса и мощности
- + Простота обслуживания

## Технические характеристики

3

Вес и габариты	
Вес (с лесной фрезой и манипулятором)	11 000 кг
Общая ширина	2 500 мм
Общая длина (с рабочим органом)	6 800 мм
Общая высота	2 957 мм
Клиренс	588 мм
Двигатель	
Cummins, тип QSB 6,7 (электронный блок впрыска)	
Мощность	260 л. с.
Число цилиндров	6
Объем	6,7 л
Топливный бак	270 л
Шасси	
Гидростатическая трансмиссия, колесный ход	
Режимы скорости:	от 0 до 10 км/час от 0 до 25 км/час
Колесная формула	4x4, крабовый ход, колеса со специальными высокопрочными шинами
Система Suptronic:	Автоматическая регулировка скорости движения в зависимости нагрузки на двигатель, поступающей от рабочего органа (мульчера). При желании можно отключить.

Кабина	
Изолированная, герметичная, откидная, FOPS-защита от падающих предметов, ROPS-защита от опрокидывания, остекление Margard (бронированное стекло), климат контроль, микроконтроллер с цветным дисплеем, джойстиковое управление.	
Фреза	
Усиленный корпус из износостойкой стали, мощная передняя гидравлическая рама-толкатель, фиксированные резцы с твердосплавными наконечниками, спиралевидное расположение резцов на роторе, ременная двусторонняя трансмиссия	
Рабочая ширина	2000 мм
Количество резцов на роторе	50 шт.
Манипуляторный обрезчик веток	
Высота работы	До 9 м.
Диаметр обрезаемых веток	До 15 см
Дополнительные опции	
Задняя лебедка	
Система подогрева двигателя	
Камера заднего вида	



Мощность 320 л.с. Предназначен для удаления древесно-кустарниковой растительности диаметром до 40 см. на корню и утилизации порубочных остатков диаметром до 45 см.

Идеален для обслуживания полос отвода линейных объектов (ЛЭП, трубопроводы, дороги) вне населенных пунктов, ухода за лесными деланками, для создания противопожарных полос.



- + Механический привод фрезы через коробку Alison
- + Наилучшее соотношение веса и мощности
- + Простота обслуживания

Вес и габариты	
Вес (с лесной фрезой)	11 500 кг
Общая ширина	2 450 мм
Общая длина (с рабочим органом)	7 100 мм
Общая высота	2 900 мм
Клиренс	450 мм
Двигатель	
Volvo Penta TAD 873 VE, электронный блок впрыска, система предотвращения внезапной остановки	
Мощность	320 л. с.
Топливный бак	415 л.
Расход топлива	28 л/час
Шасси	
Гидростатическая трансмиссия, колёсный ход	
Режимы скорости:	от 0 до 10 км/час от 0 до 25 км/час
Колёсная формула	4x4, крабовый ход
Система Suptronic:	Автоматическая регулировка скорости движения в зависимости нагрузки на двигатель, поступающей от рабочего органа (мульчера). При желании можно отключить.

Кабина	
Изолированная, герметичная, откидная, FOPS-защита от падающих предметов, ROPS-защита от опрокидывания, остекление Margard (бронированное стекло), климат контроль, микроконтроллер с цветным дисплеем, джойстиковое управление.	
Фреза	
Усиленный корпус из износостойкой стали, мощная передняя гидравлическая рама-толкатель, фиксированные резцы с твердосплавными наконечниками, спиральное расположение резцов на роторе, ременная двусторонняя трансмиссия	
Рабочая ширина	2 000 мм
Количество резцов на роторе	50 шт.
Дополнительные опции	
Задняя лебёдка	
Система подогрева двигателя	
Камера заднего вида	



Мощность 440 л.с. Предназначен для удаления древесно-кустарниковой растительности диаметром до 45 см. на корню и утилизации порубочных остатков диаметром до 55 см. Идеален при прокладке просек при строительстве линейных объектов (ЛЭП, трубопроводы, дороги), подготовке площадок под строительство, для работ по расширению полос отвода линейных объектов.

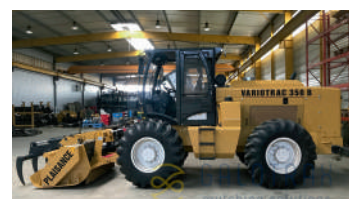


- + Механический привод фрезы через коробку Alison
- + Наилучшее соотношение веса и мощности
- + Простота обслуживания

## Технические характеристики

Вес и габариты	
Вес (с лесной фрезой)	13 800 кг
Общая ширина	2 659 мм
Общая длина (с рабочим органом)	7 840 мм
Общая высота	3 112 мм
Клиренс	602 мм
Двигатель	
Caterpillar, C13, электронный блок впрыска, система предотвращения внезапной остановки	
Мощность	440 л. с.
Число цилиндров	6
Объём	13 л.
Топливный бак	715 л.
Расход топлива	39 л/час
Шасси	
Гидростатическая трансмиссия, колёсный ход	
Режимы скорости:	от 0 до 10 км/час от 0 до 25 км/час
Колёсная формула	4x4, крабовый ход
Система Suptronic:	Автоматическая регулировка скорости движения в зависимости нагрузки на двигатель, поступающей от рабочего органа (мульчера). При желании можно отключить.

Кабина	
Изолированная, герметичная, откидная, FOPS-защита от падающих предметов, ROPS-защита от опрокидывания, остекление Margard (бронированное стекло), климат контроль, микроконтроллер с цветным дисплеем, джойстиковое управление.	
Фреза	
Усиленный корпус из износостойкой стали, мощная передняя гидравлическая рама-толкатель, фиксированные резцы с твердосплавными наконечниками, спиралевидное расположение резцов на роторе, ременная двусторонняя трансмиссия.	
Рабочая ширина	2200 мм
Количество резцов на роторе	95 шт.
Дополнительные опции	
Задняя лебёдка	
Система подогрева двигателя	
Камера заднего вида	



Мощность 240 л.с. Эта машина сочетает компактность и высокую энергоёмкость. GX-250H предназначен для удаления древесно-кустарниковой растительности диаметром до 30 см. на корню и утилизации порубочных остатков диаметром до 35 см. Идеален для обслуживания полос отвода линейных объектов (ЛЭП, трубопроводы, дороги) вне населенных пунктов, ухода за лесными деланками, для создания противопожарных полос, очистки полей от нежелательной древесно-кустарниковой растительности.



- + Гидравлический привод рабочего органа
- + Наилучшее соотношение веса и мощности
- + Простота обслуживания

Вес и габариты	
Вес (с лесной фрезой)	7 600 кг
Общая ширина	2 000 мм
Общая длина (с рабочим органом)	5 500 мм
Общая высота	2 900 мм
Двигатель	
Модель Volvo TAD583, электронный блок впрыска, система предотвращения внезапной остановки, Tier 4	
Мощность	240 л. с.
Число цилиндров	4
Объём	5,13 л.
Топливный бак	320 л.
Шасси	
Гидростатическая трансмиссия, гусеничный ход	
Режимы скорости:	от 0 до 4 км/час от 0 до 7 км/час
Ширина гусеницы	450 мм
Система Suptronic:	Автоматическая регулировка скорости движения в зависимости нагрузки на двигатель, поступающей от рабочего органа (мульчера). При желании можно отключить.

Кабина	
Изолированная, герметичная, откидная, FOPS-защита от падающих предметов, ROPS-защита от опрокидывания, остекление Margard (бронированное стекло), климат контроль, микроконтроллер с цветным дисплеем, джойстиковое управление.	
Фреза	
Усиленный корпус из износостойкой стали, мощная передняя гидравлическая рама-толкатель, фиксированные резцы с твердосплавными наконечниками, спиралевидное расположение резцов на роторе, ременная двусторонняя трансмиссия.	
Рабочая ширина	1800 мм
Количество резцов на роторе	45 шт.
Количество резцов на роторе	190 шт.
Дополнительные опции	
Задняя лебёдка	
Система подогрева двигателя	
Камера заднего вида	



Мощность 270 л.с. Предназначен для удаления древесно-кустарниковой растительности диаметром до 30 см. на корню и утилизации порубочных остатков диаметром до 40 см. Идеален для обслуживания полос отвода линейных объектов (ЛЭП, трубопроводы, дороги) вне населенных пунктов, ухода за лесными делянками, для создания противопожарных полос.



- + Механический привод рабочего органа
- + Наилучшее соотношение веса и мощности
- + Простота обслуживания

## Технические характеристики

7

Вес и габариты	
Вес (с лесной фрезой)	9 800 кг
Общая ширина	2 500 мм
Общая длина (с рабочим органом)	6 850 мм
Общая высота	2750 мм
Клиренс	495 мм
Двигатель	
Модель Cummins тип QSB6,7, электронный блок впрыска, система предотвращения внезапной остановки	
Максимально развиваемая мощность	270 л. с.
Число цилиндров	6
Объём	6,7 л.
Топливный бак	320 л.
Шасси	
Гидростатическая трансмиссия, гусеничный ход	
Режимы скорости:	от 0 до 4 км/час от 0 до 7 км/час
Тип	D3
Ширина гусеницы	512 мм
Давление на грунт	0,28 кг/см <sup>2</sup>

Система Suptronic:	Автоматическая регулировка скорости движения в зависимости нагрузки на двигатель, поступающей от рабочего органа (мульчера). При желании можно отключить.
Кабина	
Изолированная, герметичная, откидная, FOPS-защита от падающих предметов, ROPS-защита от опрокидывания, остекление Margard (бронированное стекло), климат контроль, микроконтроллер с цветным дисплеем, джойстиковое управление.	
Фреза	
Усиленный корпус из износостойкой стали, мощная передняя гидравлическая рама-толкатель, фиксированные резцы с твердосплавными наконечниками, спиралевидное расположение резцов на роторе, ременная двусторонняя трансмиссия.	
Рабочая ширина	2 000 мм
Количество резцов на роторе	50 шт.
Дополнительные опции	
Задняя лебёдка	
Система подогрева двигателя	
Камера заднего вида	
Гусеницы шириной 612 мм	



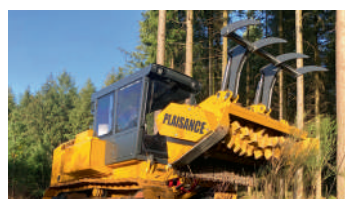
Мощность 320 л.с. Предназначен для удаления древесно-кустарниковой растительности диаметром до 40 см. на корню и утилизации порубочных остатков диаметром до 45 см. Идеален для обслуживания полос отвода линейных объектов (ЛЭП, трубопроводы, дороги) вне населенных пунктов, ухода за лесными делянками, для создания противопожарных полос.



- + Механический привод рабочего органа
- + Наилучшее соотношение веса и мощности
- + Простота обслуживания

Вес и габариты	
Вес (с лесной фрезой)	12 500 кг
Общая ширина	2 500 мм
Общая длина (с рабочим органом)	6 800 мм
Общая высота	2950 мм
Клиренс	515 мм
Двигатель	
Volvo Penta TAD 873 VE, электронный блок впрыска, система предотвращения внезапной остановки	
Максимально развиваемая мощность	320 л. с.
Топливный бак	415 л.
Шасси	
Гидростатическая трансмиссия, гусеничный ход	
Режимы скорости:	от 0 до 4 км/час от 0 до 7 км/час
Тип	D3
Ширина гусеницы	612 мм
Давление на грунт	0,32 кг/см <sup>2</sup>
Система Suptronic:	Автоматическая регулировка скорости движения в зависимости нагрузки на двигатель, поступающей от рабочего органа (мульчера). При желании можно отключить.

Кабина	
Изолированная, герметичная, откидная, FOPS-защита от падающих предметов, ROPS-защита от опрокидывания, остекление Margard (бронированное стекло), климат контроль, микроконтроллер с цветным дисплеем, джойстиковое управление.	
Фреза	
Усиленный корпус из износостойкой стали, мощная передняя гидравлическая рама-толкатель, фиксированные резцы с твердосплавными наконечниками, спиралевидное расположение резцов на роторе, ременная двусторонняя трансмиссия.	
Рабочая ширина	2 000 мм
Количество резцов на роторе	50 шт.
Дополнительные опции	
Задняя лебёдка	
Система подогрева двигателя	
Камера заднего вида	



Мощность 440 л.с. Предназначен для удаления древесно-кустарниковой растительности диаметром до 50 см. на корню и утилизации порубочных остатков диаметром до 60 см. Идеален при прокладке просек при строительстве линейных объектов (ЛЭП, трубопроводы, дороги), подготовке площадок под строительство, для создания противопожарных полос, для работ по расширению полос отвода линейных объектов.



- + Механический привод рабочего органа через коробку Alison
- + Наилучшее соотношение веса и мощности
- + Простота обслуживания

## Технические характеристики

Вес и габариты	
Вес (с лесной фрезой)	16 500 кг
Общая ширина	2720 мм
Общая длина (с рабочим органом)	6950 мм
Общая высота	2987 мм
Клиренс	470 мм
Двигатель	
Модель Cat тип C13, электронный блок впрыска, система предотвращения внезапной остановки	
Мощность	440 л. с.
Число цилиндров	6
Объём	13 л.
Топливный бак	516 л.
Потребление топлива	33 л/час
Шасси	
Гидростатическая трансмиссия, гусеничный ход	
Режимы скорости:	от 0 до 4 км/час от 0 до 7 км/час
Тип	D5
Ширина гусеницы	813 мм
Давление на грунт	0,29 кг/см <sup>2</sup>

Система Suptronic:	Автоматическая регулировка скорости движения в зависимости нагрузки на двигатель, поступающей от рабочего органа (мульчера). При желании можно отключить.
Кабина	
Изолированная, герметичная, откидная, FOPS-защита от падающих предметов, ROPS-защита от опрокидывания, остекление Margard (бронированное стекло), климат контроль, микроконтроллер с цветным дисплеем, джойстиковое управление.	
Фреза	
Усиленный корпус из износостойкой стали, мощная передняя гидравлическая рама-толкатель, фиксированные резцы с твердосплавными наконечниками, спиралевидное расположение резцов на роторе, ременная двусторонняя трансмиссия.	
Рабочая ширина	2200 мм
Количество резцов на роторе	95 шт.
Дополнительные опции	
Задняя лебёдка	
Система подогрева двигателя	
Камера заднего вида	

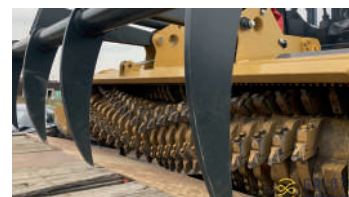
Мощность 540 л.с. Предназначен для удаления древесно-кустарниковой растительности диаметром до 65 см. на корню и утилизации порубочных остатков диаметром до 70 см. Идеален при прокладке просек при строительстве линейных объектов (ЛЭП, трубопроводы, дороги), подготовке площадок под строительство, для создания противопожарных полос, для работ по расширению полос отвода линейных объектов.



- + Механический привод рабочего органа через коробку Alison
- + Наилучшее соотношение веса и мощности
- + Простота обслуживания

Вес и габариты	
Вес (с лесной фрезой)	17 500 кг
Общая ширина	2 954 мм
Общая длина (с рабочим органом)	7 365 мм
Общая высота	3 220 мм
Клиренс	615 мм
Двигатель	
Модель Cat тип C15, электронный блок впрыска, система предотвращения внезапной остановки	
Мощность	540 л. с.
Число цилиндров	6
Объём	15 л.
Топливный бак	730 л.
Шасси	
Гидростатическая трансмиссия, гусеничный ход	
Режимы скорости:	от 0 до 4 км/час от 0 до 7 км/час
Тип	D5
Ширина гусеницы	813 мм
Давление на грунт	0,28 кг/см <sup>2</sup>
Система Suptronic:	Автоматическая регулировка скорости движения в зависимости нагрузки на двигатель, поступающей от рабочего органа (мульчера). При желании можно отключить.

Кабина	
Изолированная, герметичная, откидная, FOPS-защита от падающих предметов, ROPS-защита от опрокидывания, остекление Margard (бронированное стекло), климат контроль, микроконтроллер с цветным дисплеем, джойстиковое управление.	
Фреза	
Усиленный корпус из износостойкой стали, мощная передняя гидравлическая рама-толкатель, фиксированные резцы с твердосплавными наконечниками, спиралевидное расположение резцов на роторе, ременная двусторонняя трансмиссия.	
Рабочая ширина	2 500 мм
Количество резцов на роторе	110 шт.
Дополнительные опции	
Задняя лебёдка	
Система подогрева двигателя	
Камера заднего вида	



Мощность 765 л.с. Предназначен для удаления древесно-кустарниковой растительности диаметром до 60 см. на корню и утилизации порубочных остатков диаметром до 80 см. Идеален при прокладке просек при строительстве линейных объектов (ЛЭП, трубопроводы, дороги), подготовке площадок под строительство, для работ по расширению полос отвода линейных объектов, по утилизации пней большого диаметра.



- + Механический привод рабочего органа
- + Наилучшее соотношение веса и мощности
- + Простота обслуживания

## Технические характеристики

Вес и габариты	
Вес (с лесной фрезой)	26 000 кг
Общая ширина	2 950 мм
Общая длина (с рабочим органом)	7 950 мм
Общая высота	3 500 мм
Клиренс	724 мм
Двигатель	
Модель Cat тип C18, электронный блок впрыска, система предотвращения внезапной остановки	
Максимально развиваемая мощность	765 л. с.
Число цилиндров	6
Объём	18 л.
Топливный бак	965 л.
Потребление топлива	55 л/час
Шасси	
Гидростатическая трансмиссия, гусеничный ход	
Режимы скорости:	от 0 до 4 км/час от 0 до 7 км/час
Тип	D6H
Ширина гусеницы	812 мм
Давление на грунт	0,58 кг/см <sup>2</sup>

Система Suptronic:	Автоматическая регулировка скорости движения в зависимости нагрузки на двигатель, поступающей от рабочего органа (мульчера). При желании можно отключить.
Кабина	
Изолированная, герметичная, откидная, FOPS-защита от падающих предметов, ROPS-защита от опрокидывания, остекление Margard (бронированное стекло), климат контроль, микроконтроллер с цветным дисплеем, джойстиковое управление.	
Фреза	
Усиленный корпус из износостойкой стали, мощная передняя гидравлическая рама-толкатель, фиксированные резцы с твердосплавными наконечниками, спиралевидное расположение резцов на роторе, ременная двусторонняя трансмиссия.	
Рабочая ширина	2500 мм
Количество резцов на роторе	112 шт.
Дополнительные опции	
Задняя лебёдка	
Система подогрева двигателя	
Камера заднего вида	

Навесные мульчеры BF от компании Plaisance Equipements относятся к профессиональному классу. Приводятся в действие от вала отбора мощности (ВОМа) носителя (1000 об/мин). Оси ротора установлены на двойные сферические роликовые подшипники. На роторе закреплены неподвижные (фиксированные) резцы с твердосплавным наконечниками. Спиралевидное расположение резцов на роторе и их высокая плотность обеспечивают качественное измельчение древесного материала (кустарник, деревья, пни, ветки). Привод ротора - в зависимости от модели - с односторонней или двусторонней ременной передачей. Корпус и ротор лесной фрезы (мульчера) Plaisance изготавливаются из стали (тип HLE), отличающейся высокой прочностью, мало подверженной агрессивному воздействию растительных соков. Имеют мощную гидравлическую раму давления (толкатель). Мульчеры BF применяется для утилизации древесного материала методом измельчения в любых климатических условиях. Глубина работы до 5-7 см.



	Требуемая мощность носителя, л.с.	Рабочая ширина, мм	Вес, кг	Количество приводных ремней, шт.	Количество резцов на роторе, шт.
<b>BF-500 (с приводом от ВОМ)</b>					
BF-500-1600	70-120	1600	950	1x5	35
BF-500-1800	80-120	1800	1020	1x5	40
BF-500-2000	90-120	2000	1090	1x5	45
<b>BF-501 (с приводом от ВОМ)</b>					
BF-501-1600	100-200	1600	1900	2x5	40
BF-501-1800	110-220	1800	1970	2x5	45
BF-501-2000	120-220	2000	2080	2x5	50
<b>BF-601 (с приводом от ВОМ)</b>					
BF-600-1800	180-300	1800	2180	2x5	45
BF-600-2000	180-300	2000	2390	2x5	50
BF-600-2200	200-300	2200	2600	2x5	55
BF-600-2500	200-300	2500	2810	2x5	60
<b>BF-602 (с приводом от ВОМ)</b>					
BF-602-2000	300-500	2000	2450	2 (поликлиновые)	50
BF-602-2200	300-500	2200	2750	2 (поликлиновые)	55
<b>BF-702 (с приводом от ВОМ)</b>					
BF-702-2200	400-500	2000	3950	2 (поликлиновые)	54

Конструкция кожуха (корпуса) фрезы минимизирует выброс щепы перед ротором и в сторону трактора, что делает работу более безопасной.

Лесные фрезы (мульчеры) производства Plaisance имеют высокую надежность, у них большой срок эксплуатации. Для работы с мульчером трактор должен быть в обязательном порядке оборудован ходоуменьшителем.



Камнедробильные фрезы ВМ используются для измельчения в крошку камней на полях, остатков каменных и кирпичных стен, заборов, фундаментов. Также могут применяться для измельчения древесной растительности. Фрезы ВМ работают как в сухих, так и во влажных условиях. Корпус, ротор и опорные основы фрезы изготовлены из стали HARDOX 450, отличающейся высокой прочностью. Навешиваются на тракторную технику.



Для работы с камнедробильной фрезой трактор в обязательном порядке должен быть оборудован ходоуменьшителем.

## Технические характеристики

13

	Требуемая мощность носителя, л.с.	Рабочая ширина, мм	Вес, кг	Количество приводных ремней, шт.	Количество резцов на роторе, шт.
<b>ВМ-501 (с приводом от ВОМ)</b>					
ВМ-501-1600	80-150	1600	1350	2x5	40
ВМ-501-1800	80-150	1800	1450	2x5	45
ВМ-501-2000	90-160	2000	1550	2x5	50
ВМ-501-2200	90-170	2200	1750	2x5	55
<b>ВМ-550 (с приводом от ВОМ)</b>					
ВМ-550-2000	120-220	2000	1780	2x5	50
ВМ-550-2200	120-220	2200	1880	2x5	55
<b>ВМ-600 (с приводом от ВОМ)</b>					
ВМ-600-2000	160-300	2000	2450	2x5	40
ВМ-600-2200	180-300	2200	2550	2x5	45
ВМ-600-2500	200-300	2500	2880	2x5	55
<b>ВМ-602 (с приводом от ВОМ)</b>					
ВМ-602-2000	250-400	2000	2450	2 (поликлиновые)	40
ВМ-602-2200	250-400	2200	2550	2 (поликлиновые)	45
ВМ-602-2500	250-400	2500	2650	2 (поликлиновые)	50
ВМ-602-3000	250-400	3000	2950	2 (поликлиновые)	60
<b>ВМ-702 (с приводом от ВОМ)</b>					
ВМ-702-2200	300-500	2200	2790	2 (поликлиновые)	45
ВМ-702-2500	300-500	2500	2990	2 (поликлиновые)	55



Почвенные фрезы BS применяются для измельчения пней, порубочных остатков, разрыхления твердых грунтов при проведении мероприятий по лесовосстановлению и введению земель в сельскохозяйственный оборот. Почва крошится и перемешивается специальными резцами, при этом измельчаются корни и уплотнения. В результате образуется однородный рыхлый слой. Корпус, ротор и опорные основы изготовлены из специальной стали отличающейся высокой прочностью и антиабразивными свойствами. Глубина работы роторов BS 30-50 см в зависимости от модели.



Для работы с почвенной фрезой (ротором) трактор в обязательном порядке должен быть оборудован ходоуменьшителем.

	Требуемая мощность носителя, л.с.	Рабочая ширина, мм	Вес, кг	Количество приводных ремней, шт.	Количество резцов на роторе, шт.
<b>BS-702 (с приводом от BOM)</b>					
BS-702-2000	220-300	2000	2600	30	90
BS-702-2200	220-300	2200	2900	30	100
<b>BS-1002 (с приводом от BOM)</b>					
BS-1002-2000	250-450	2000	3540	50	90
BS-1002-2200	250-450	2200	3850	50	105
BS-1002-2500	250-450	2500	4300	50	120

Мульчеры ВFH для экскаваторов применяются для удаления нежелательной древесной и кустарниковой растительности в местах труднодоступных для работы мульчеров на тракторной базе - по берегам водоемов, в оврагах, на откосах. Ротор оснащен фиксированными резами с твердосплавными наконечниками. Установлен предохранительный антикавитационный клапан.



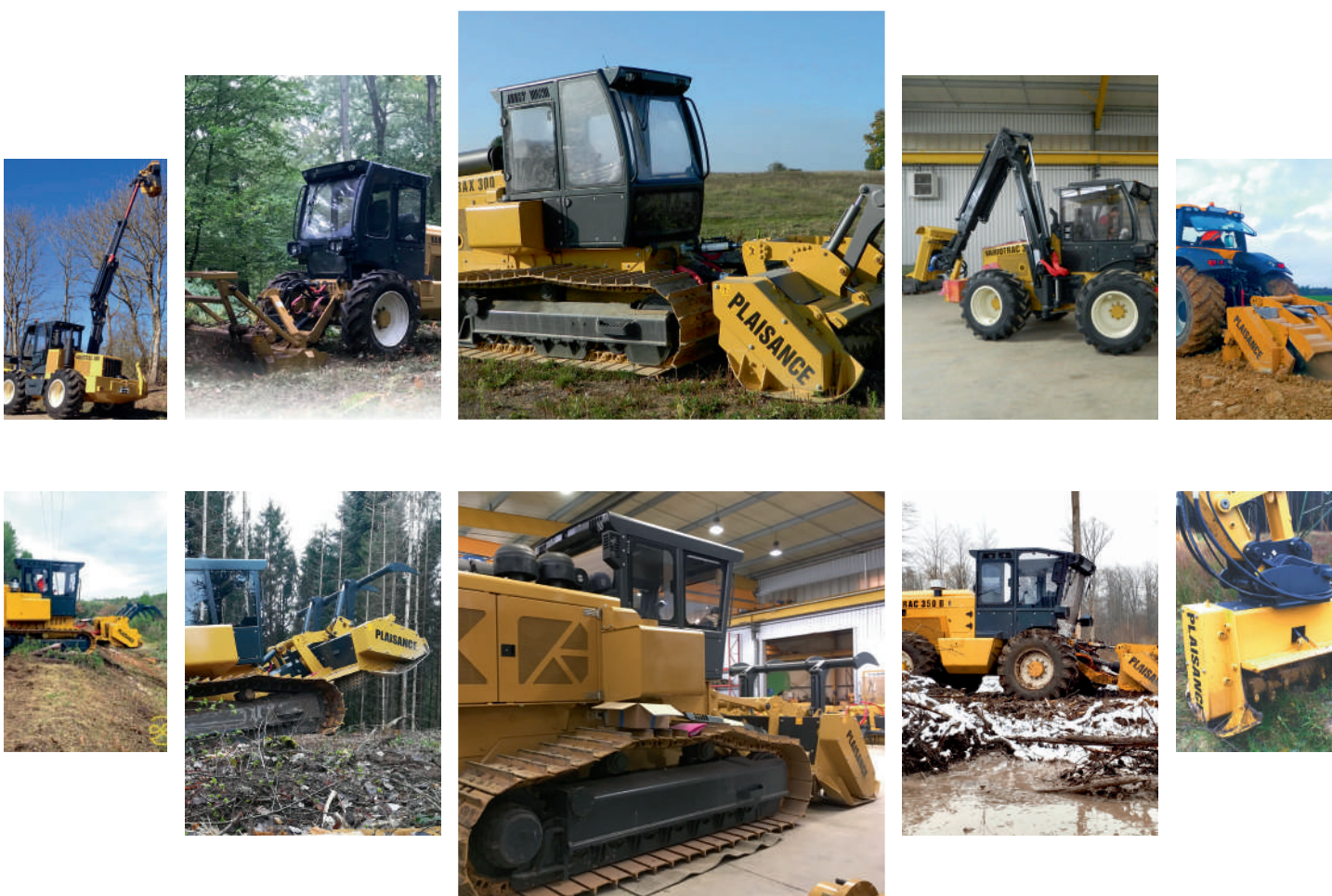
Для работы с мульчером экскаватор должен быть оснащен дополнительным гидровыходом.

### Технические характеристики

15

	Требуемая мощность носителя, л.с.	Рабочая ширина, мм	Вес, кг	Количество приводных ремней, шт.	Количество резцов на роторе, шт.
<b>BFH-301</b>					
BFH-301-1000	1000	25	10-15	650	1 (поликлиновой)
BFH-301-1200	1200	30	10-15	740	1 (поликлиновой)
<b>BFH-351</b>					
BFH-351-1200	1200	30	12-18	821	1 (поликлиновой)
<b>BFH-401</b>					
BFH-401-1200	1200	30	16-25	1150	5
BFH-301-1500	1500	40	20-25	1340	5





### Простота в обслуживании

Техническое обслуживание и ремонт основных узлов можно произвести в полевых условиях. Привод лесной фрезы от ВОМа, в отличие от гидропривода, не требует дополнительных фильтров, замену масла, замену гидромоторов.



### Стоимость ниже конкурентов

Компания Plaisance Equipements не включает в стоимость выпускаемой техники так называемую наценку «на бренд».



### Ремонтпригодность

Исключительная простота и гибкость в обслуживании машин и мульчеров.



### Сервис и доступность запчастей

Запчасти всегда в наличии. Склад запчастей находится в Москве.





Москва, ул. Боровая, 7  
с 09.00 до 21.00 (без выходных)  
8 (495) 488 72 38  
galotraxrus@gmail.com  
www.galotrax.ru



**GALOTRAX**  
mulching solutions